



湖南精城特种陶瓷有限公司
HUNAN KINGCERA ENGINEERING CO.,LTD.

精
城

值
得



精城特瓷
KINGCERA

(管道)



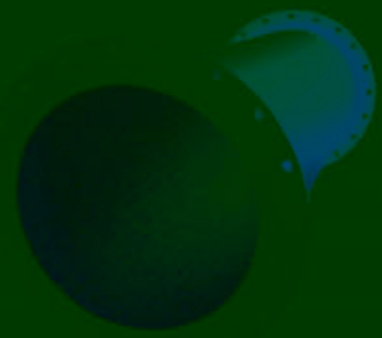
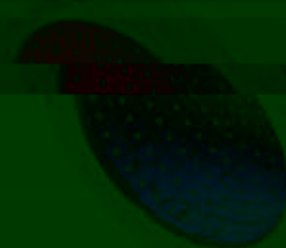
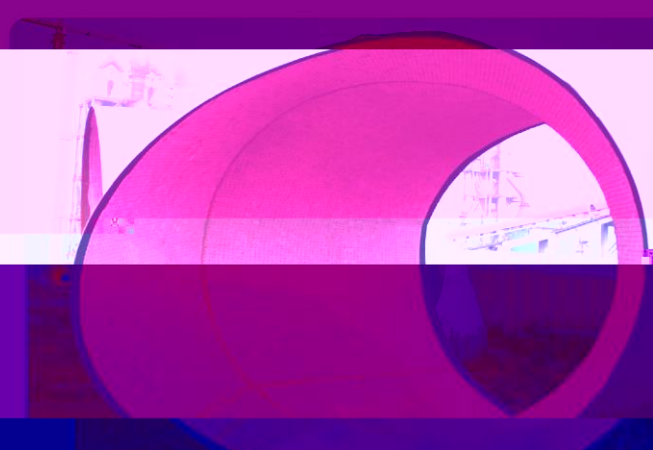
螺柱焊型耐磨陶瓷管道

适用范围

尾气处理 石灰石输送 煤粉输送 飞灰处理
矿渣输送 炉渣输送 水泥输送

产品构造

螺柱焊耐磨陶瓷管道



整体耐磨陶瓷管道



适用范围

适用于石油、化工、冶金、电力、煤炭、有色、轻工、医药、食品、环保、市政、水利、交通、建筑、农业、林业、渔业、畜牧业、养殖业、加工业、制造业、服务业、金融业、房地产业、旅游业、文化、教育、卫生、体育、娱乐、休闲、健身、美容、美发、服装、鞋帽、箱包、家纺、家具、家电、汽车、船舶、航空航天、国防军工、核工业、新材料、新能源、节能环保、智能制造、数字经济、乡村振兴、共同富裕、全面建设社会主义现代化国家、实现中华民族伟大复兴的中国梦。

适用于石油、化工、冶金、电力、煤炭、有色、轻工、医药、食品、环保、市政、水利、交通、建筑、农业、林业、渔业、畜牧业、养殖业、加工业、制造业、服务业、金融业、房地产业、旅游业、文化、教育、卫生、体育、娱乐、休闲、健身、美容、美发、服装、鞋帽、箱包、家纺、家具、家电、汽车、船舶、航空航天、国防军工、核工业、新材料、新能源、节能环保、智能制造、数字经济、乡村振兴、共同富裕、全面建设社会主义现代化国家、实现中华民族伟大复兴的中国梦。

※

- 耐腐蚀：内衬无缝陶瓷管以及无机粘合剂

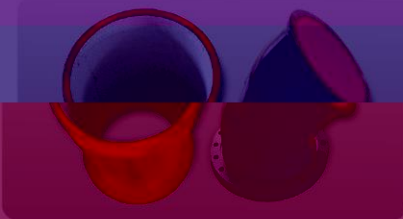
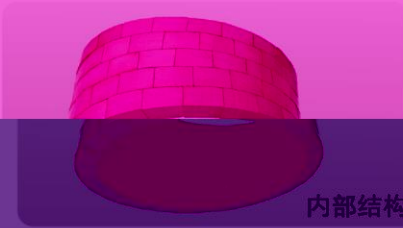
※

- 耐磨：陶瓷管表面光滑，不易磨损

内外壁光滑，气流通畅：平滑的表面使物料不易堵塞

- 耐腐蚀：陶瓷管表面光滑，不易被腐蚀
- 耐磨：陶瓷管表面光滑，不易磨损





精城贴片耐磨陶瓷管道优势

- **超耐磨**

沿介质流向采用错缝粘贴方式，避免沿风向形成沟槽的缝隙。同等条件下，比普通管道耐磨10倍；

- **耐腐蚀、耐高温**

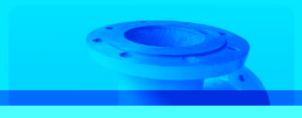
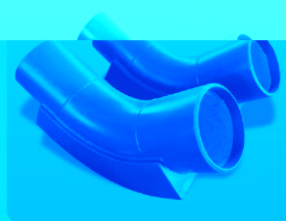
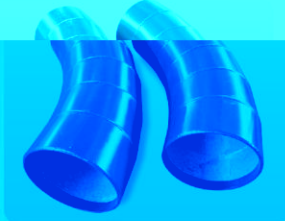
内衬陶瓷以及无机粘合剂可抵抗酸碱腐蚀，可以长期在350℃运行，一般的工况都可以满足；

- **内外壁光滑，气流通畅**

内壁光滑，减小摩擦阻力，降低能耗；内壁光滑，检修频次降低，节约成本；

- **重量轻，易安装**

比普通管道轻1/3，减轻支吊架负荷。容易搬运和安装，可以轻松将管道架设得更高。



适用范围

- 尾气处理 石灰石输送
- 煤粉输送 矿粉输送
- 飞灰处理 粮食输送
- 矿渣输送 炉渣输送
- 水泥输送 河砂输送

产品构造

采用耐高温强力粘
胶将陶瓷片粘贴拱接在

